

**放熱基板用**  
for Heat  
Radiation PCBs

**表面処理  
厚銅箔・アルミ箔/板**  
Surface treated copper foil and Aluminum foil & plate

**当社放熱基板用金属箔/板の特長** advantage of our foil & plate

**1 高い精度**  
high accuracy

電気めっきの技術を用い、緻密で繊細な表面処理を高い精度で実現しております。また、厚みに関係なくシート・ロールどちらの納入形態にも対応しています。

Our electro plating technique enables refined & highly accurate surface treatment. Both sheet & roll form are available regardless of thickness.

**2 信頼性の向上**  
improvement of reliability

当社の表面処理金属箔・板は表面処理の効果により未処理無垢材では得られない密着強度を発現し、信頼性の向上にも効果を発揮します。

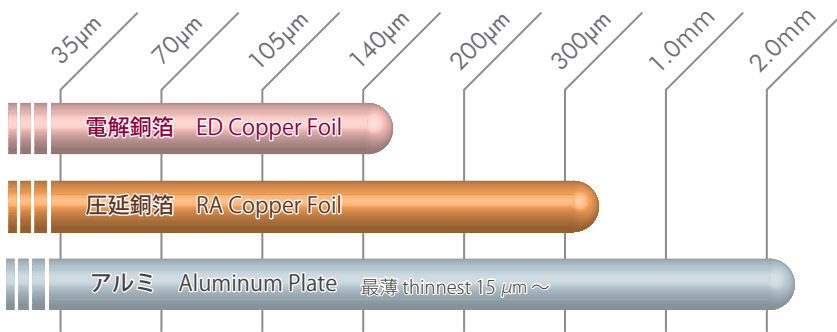
Thanks to the surface treatment, our foil & plate enhance higher peel strength than that of untreated ones, thus improve reliability.

**3 豊富な材料選択肢**  
extensive material

薄物から中厚までが得意な電解銅箔、厚いところが得意な圧延銅箔、更に厚い板厚レベルまで対応できるアルミ板と、特性とコストに応じ最適な母材をご提案致します。

We offer you the most suitable material based on properties and cost ; thin ED, thick RA and thicker Aluminum.

**豊富な厚みバリエーション** wide range of thickness variation

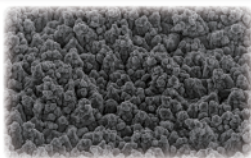


ご要求特性に応じ最適な材質と厚みをお選び頂けます。各材質・厚みの対応可能サイズについては個別にお問合せ下さい。

The most suitable material and thickness can be selected depending on property requirement. Please inquire us about available size of each material and thickness.

**品種一例** examples of our products

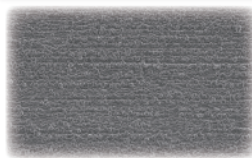
電解銅箔 ED copper



**CF-T8G-140μm**

質量厚さ 1190 g/m<sup>2</sup>  
thickness by weight  
粗面粗さ 17.0 μm  
surface roughness

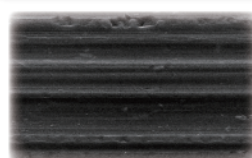
圧延銅箔 RA copper



**RCF-T8G-300μm**

質量厚さ 2700 g/m<sup>2</sup>  
thickness by weight  
粗面粗さ 3.2 μm  
surface roughness

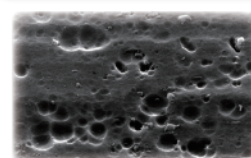
アルミ板 Aluminium plate



**A type treatment**

板厚 200 μm  
thickness  
表面粗さ 1.9 μm  
surface roughness

アルミ板 Aluminium plate



**B type treatment**

板厚 1.0 mm  
thickness  
表面粗さ 5.2 μm  
surface roughness

記載内容は全て代表値です。粗面・表面粗さは10点平均粗さ (Rz10s) の値です。