

導電性ペースト用銅微粉:FCC-TB

Fine Copper Powder for Conductive Paste : FCC-TB

■ 特長 Advantages

高充填が可能な樹枝状銅微粉

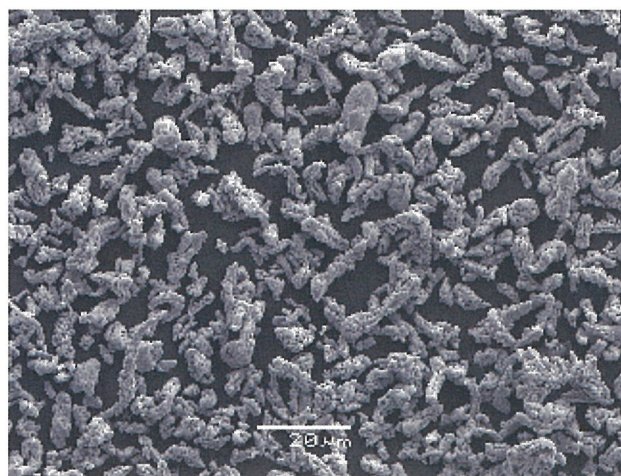
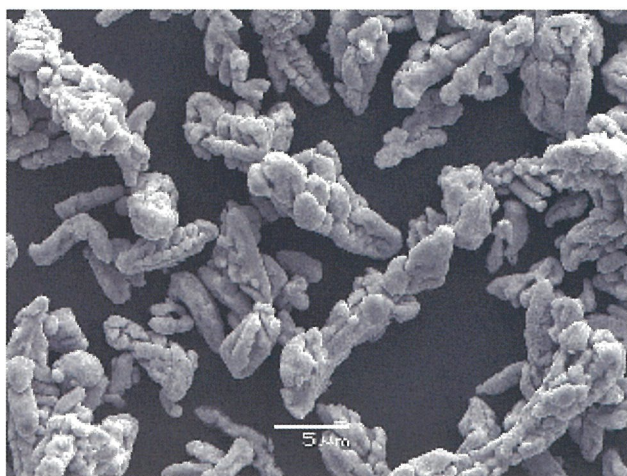
The dendritic fine copper powder that high filling is possible

■ 粉末特性 Properties

見掛密度 (g/cm ³) Apparent Density	1.87
タップ密度 (g/cm ³) Tap Density	3.08
比表面積 (cm ² /g) Specific Surface Area	4,400
50%粒径 (μm) 50% Diameter	6.62
酸素量 (%) Oxygen Content	0.27
油脂分 (%) Fatty Acid Content	0.78
Pb量 (ppm) Lead Content	< 10

記載の検査値は代表値であって,規格値ではありません

These valuations are representative, not standardized.



FUKUDA 福田金属箔粉工業株式会社 FUKUDA METAL FOIL & POWDER CO.,LTD.

本社 〒607-8305 京都市山科区西野山中臣町20番地 Phone 075-593-1590 FAX 075-501-1895 Head Office 20, Nakatomi-cho, Nishinoyama, Yamashina-ku, Kyoto, 607-8305, Japan
東京支店 〒103-0027 東京都中央区日本橋3丁目9番1号 Phone 03-3271-1230 FAX 03-3271-4425 Tokyo Branch 9-1,3-cho-me, Nihonbashi, Chuo-ku, Tokyo, 103-0027, Japan
名古屋支店 〒460-0003 名古屋市中区錦3丁目7番9号(太陽生命名古屋第二ビル3階) Phone 052-961-7851 FAX 052-961-0102 Nagoya Branch Taiyo-Seimei Nagoya Bldg.2 3rd Floor, 7-9, Nishiki 3cho-me, Naka-ku, Nagoya, 460-0003, Japan
関西支店 〒600-8435 京都市下京区松原通室町西入中野之町172番地 Phone 075-361-2314 FAX 075-361-2309 Kansai Branch 172, Nakanono-cho, Matsubara-dori Muromachi Nishiru, Shimogyo-ku, Kyoto, 600-8435, Japan

URL : <http://www.fukuda-kyoto.co.jp> Email : info@fukuda-kyoto.co.jp

2015.04